

HAUSTYP **TWINTO 35**

Auf gute Nachbarschaft. Es muss nicht immer ein freistehendes Haus sein. Der großzügig gestaltete Wohn- und Essbereich als auch das geräumige Bad bieten Ihnen ein familienfreundliches Wohnerlebnis.

NATÜRLICH INNOVATIV EINZIGARTIG **WIR BAUEN IHRE ZUKUNFT**



Schwedenhausfassade



Holz-/Putzfassade



Putzfassade

Wir bauen variable, ökologische Architektenhäuser mit Komfort und dem Gefühl von Geborgenheit, genau an Ihre Vorstellungen angepasst.

Abgebildet mit Zusatzausstattung.

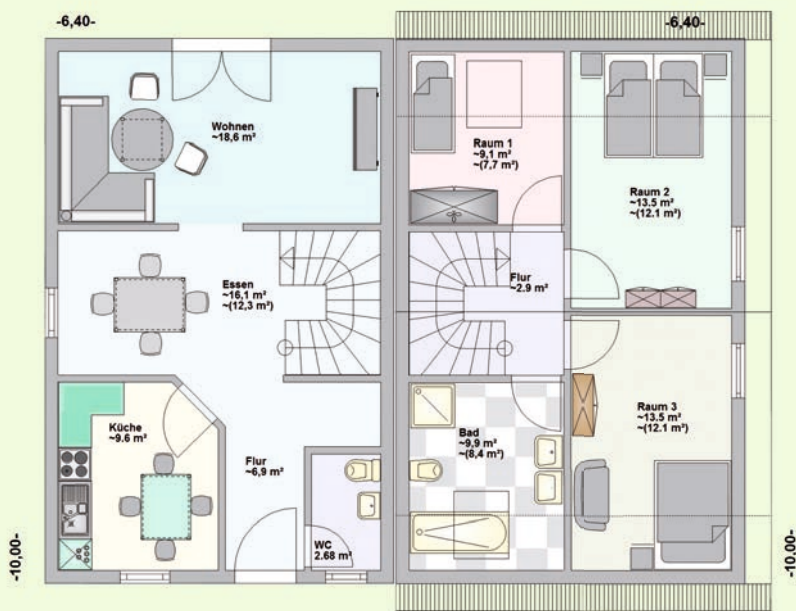
Gestalten Sie die Optik Ihres Hagemann Hauses nach Ihren individuellen Vorstellungen. Sie können bei der Fassade unter drei Variationsmöglichkeiten wählen.

WERTVOLLE QUALITÄTSHÄUSER AUS HOLZ

HAGEMANN HAUS
Ingenieurgesellschaft mbH

- ca. 103,10 m² Wohn-/Nutzfläche gesamt
- ca. 54,10 m² Erdgeschoß
- ca. 49,00 m² Dachgeschoß
- 35 Grad Dachneigung
- 1,30 m Kniestock

HAUSTYP TWINTO 35
HÄUSER BIS 110 M²



Zusätzlich abgebildete Details gehören nicht zur Grundausrüstung.



Hochwertige, nach außen diffusionsoffene Wandkonstruktion unter Verwendung von ökologisch wertvollen Materialien